

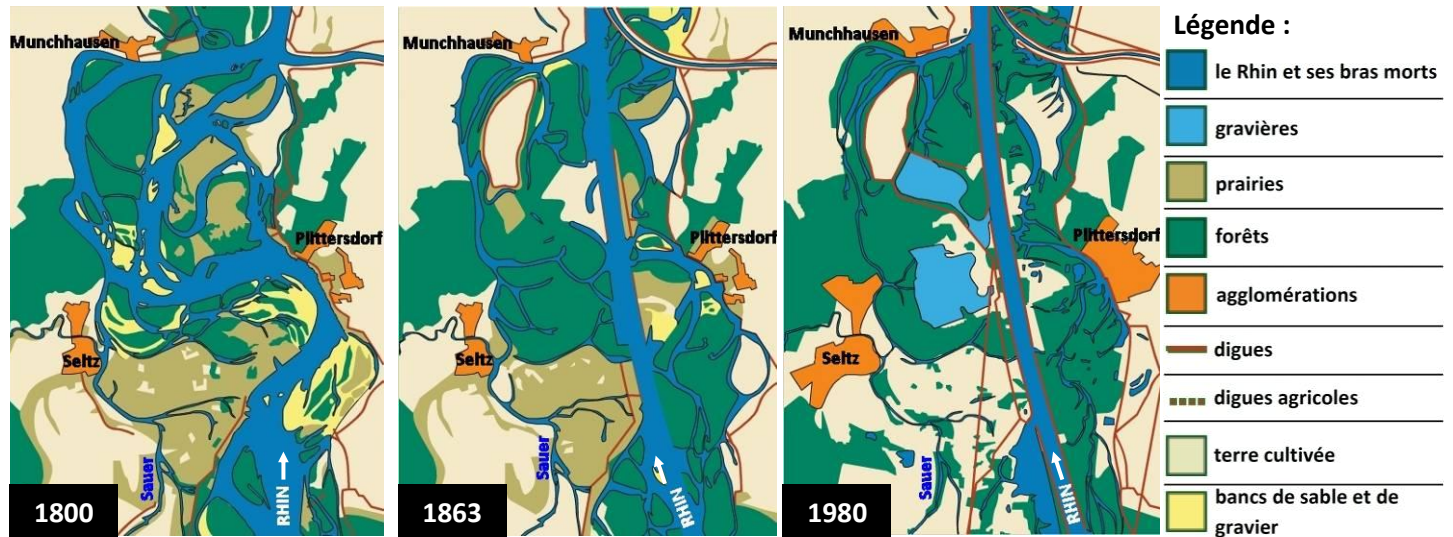
Document D

Évolution des paysages aux alentours de Munchhausen suite aux travaux d'endiguement du Rhin

Des travaux colossaux sont entrepris de 1842 à 1924 dans l'objectif d'endiguer le Rhin. Ils doivent permettre :

- de protéger les villages des crues du Rhin souvent dévastatrices ;
- d'assainir les marais ;
- de faciliter la navigation sur le Rhin ;
- de gagner de nouveaux terrains pour l'agriculture.

Le cours Rhin qui occupait plusieurs kilomètres de largeur avant 1842, se retrouve alors enserré entre deux digues distantes d'environ 200 mètres. Les paysages situés de part et d'autre du Rhin se sont alors progressivement modifiés comme le montrent les trois schémas ci-dessous :



Illustrations : Saumon Rhin - www.saumon-rhin.com

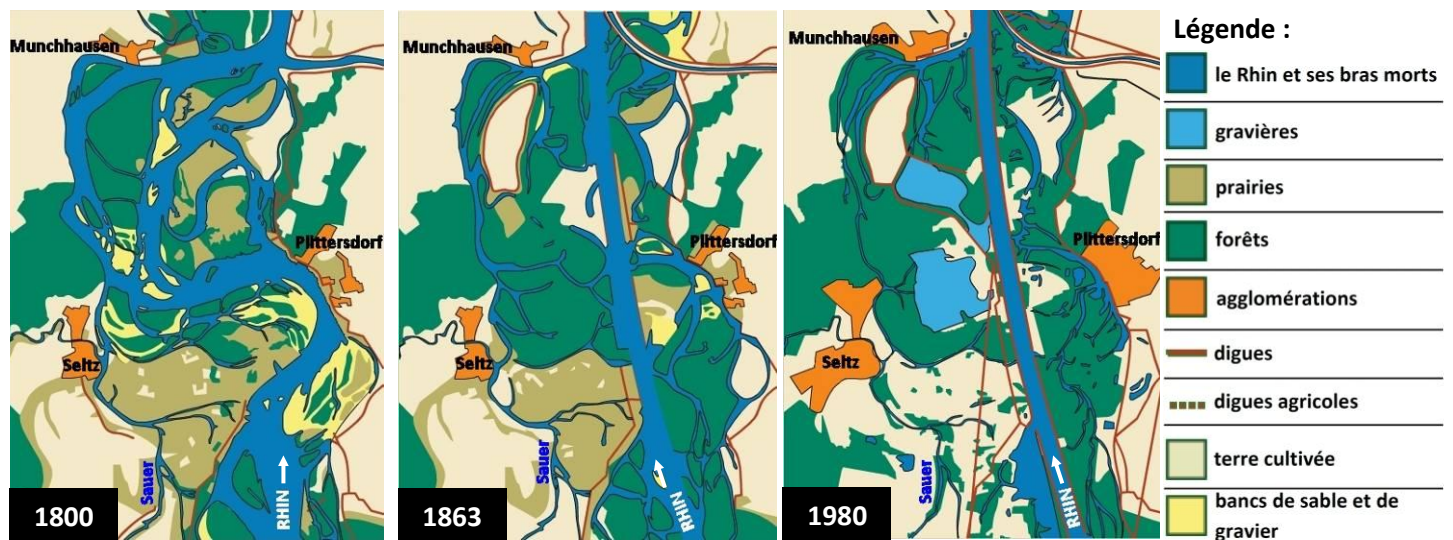
Document D

Évolution des paysages aux alentours de Munchhausen suite aux travaux d'endiguement du Rhin

Des travaux colossaux sont entrepris de 1842 à 1924 dans l'objectif d'endiguer le Rhin. Ils doivent permettre :

- de protéger les villages des crues du Rhin souvent dévastatrices ;
- d'assainir les marais ;
- de faciliter la navigation sur le Rhin ;
- de gagner de nouveaux terrains pour l'agriculture.

Le cours Rhin qui occupait plusieurs kilomètres de largeur avant 1842, se retrouve alors enserré entre deux digues distantes d'environ 200 mètres. Les paysages situés de part et d'autre du Rhin se sont alors progressivement modifiés comme le montrent les trois schémas ci-dessous :



Illustrations : Saumon Rhin - www.saumon-rhin.com